

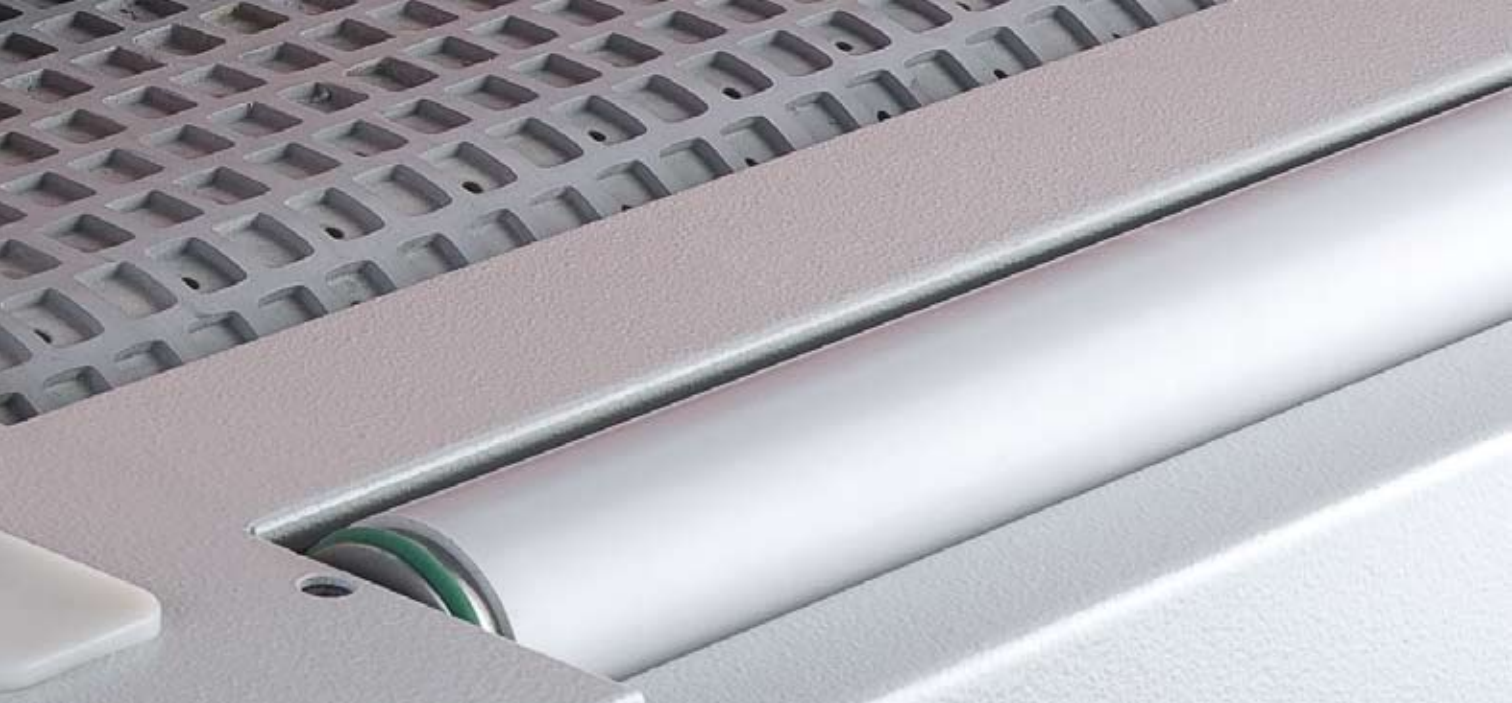


VIET, FEEL WOOD



Diamo forma al legno per dare comfort alla vita.

We shape wood to bring comfort to your life.



La nostra tecnologia nasce dall'esperienza dei materiali,
bellezza e qualità sono già dentro il legno.
Noi le facciamo emergere.

*Our technology is based on our experience with materials: we
know, beauty and quality are already in the wood.*
All we do is bring them out.

S219

Larghezza lavoro / Working width	970 mm
Dimensioni nastri / Sanding belt dimensions	1900x1000 mm
Velocità avanzamento / Infeed speed	4,5/9 m/min
Motore avanzamento / Infeed motor	0,5/0,9 HP (0,35/0,65 KW)
Altezza piano di lavoro / Working table height	TF H900 - 740
Altezza di lavoro / Working height	3-160
Motore nastro / Belt motor	15 HP (11 KW) - 25 HP (18,5 KW)

- 01 R+R
- 02 R+KRT
- 03 R+T



S1

Larghezza lavoro / Working width	1100 mm	1350 mm
Dimensioni nastri / Sanding belt dimensions	2200 x 1130 mm 2620 x 1130 mm	2200 x 1380 mm 2620 x 1380 mm
Velocità avanzamento / Infeed speed	3 - 16 m/min	
Motore avanzamento / Infeed motor	2 HP (1,5 KW) - 3 HP (2,2 KW)	
Altezza piano di lavoro / Working table height	TM H900 / TF H900 - 740	
Altezza di lavoro / Working height	3-160	
Motore nastro / Belt motor	15 HP (11 KW) - 25 HP (18,5 KW)	

- 01 Spazzola pulizia pannello/
Brush cleaning panel
- 02 Soffiatore rotativo pulizia pannello/
Rotative blower cleaning panel
- 03 Soffiatore lineare pulizia pannello/
Linear blower cleaning panel
- 04 Barra antistatica/ Anti static bar
- 05 Rullo/ Drum
- 06 Tampone/ Pad
- 07 Combinato KRT/ Kombi KRT
- 08 Combinato KRR/ Kombi KRR
- 09 Piano di trasporto a depressione/
Vacuum table



S2

Larghezza lavoro / Working width	1100 mm	1350 mm
Dimensioni nastri / Sanding belt dimensions	2200 x 1130 mm 2620 x 1130 mm	2200 x 1380 mm 2620 x 1380 mm
Velocità avanzamento / Infeed speed	3 - 16 m/min	
Motore avanzamento / Infeed motor	2 HP (1,5 KW) - 3 HP (2,2 KW)	
Altezza piano di lavoro / Working table height	TM H900 / TF H900 - 740	
Altezza di lavoro / Working height	3-160	
Motore nastro / Belt motor	15 HP (11 KW) - 25 HP (18,5 KW)	

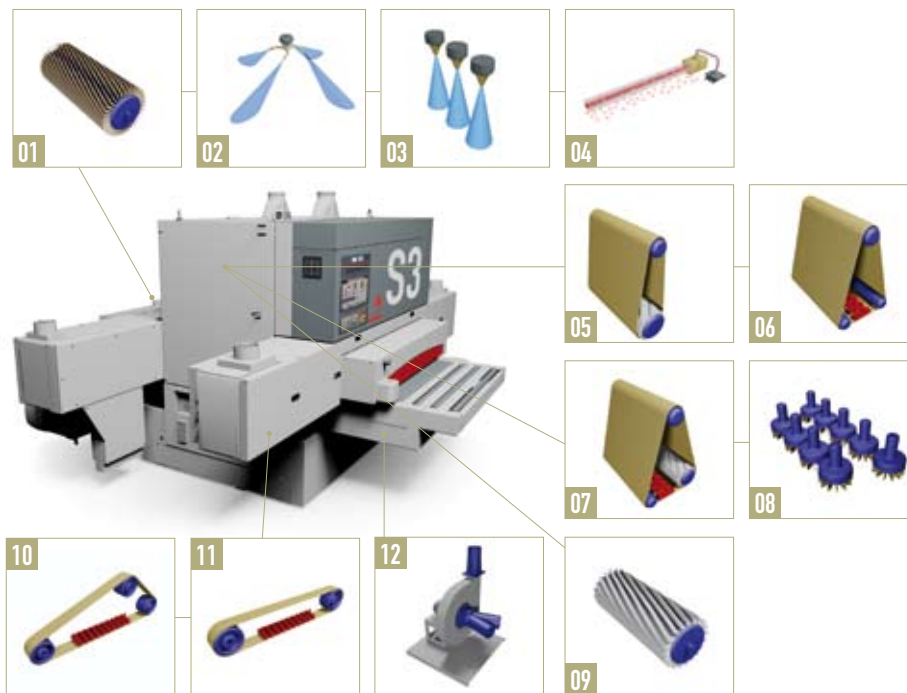
- 01** Spazzola pulizia pannello/
Brush cleaning panel
- 02** Soffiatore rotativo pulizia pannello/
Rotative blower cleaning panel
- 03** Soffiatore lineare pulizia pannello/
Linear blower cleaning panel
- 04** Barra antistatica/ Anti static bar
- 05** Rullo/ Drum
- 06** Tampone/ Pad
- 07** Combinato KRT/ Kombi KRT
- 08** Trasversale compatto /
Compact cross belt
- 09** Piano di trasporto a depressione/
Vacuum table



S3

Larghezza lavoro / Working width	1100 mm	1350 mm
Dimensioni nastri / Sanding belt dimensions	2620 x 1130 mm	2620 x 1380 mm
Velocità avanzamento / Infeed speed	3 - 16 m/min	
Motore avanzamento / Infeed motor	3 HP (2,2 KW) - 4 HP (3 KW)	
Altezza piano di lavoro / Working table height	TM H900 / TF H900 - 700	
Altezza di lavoro / Working height	TM 3-200mm / TF 3-160mm	
Motore nastro / Belt motor	15 HP (11 KW) - 50 HP (40 KW)	

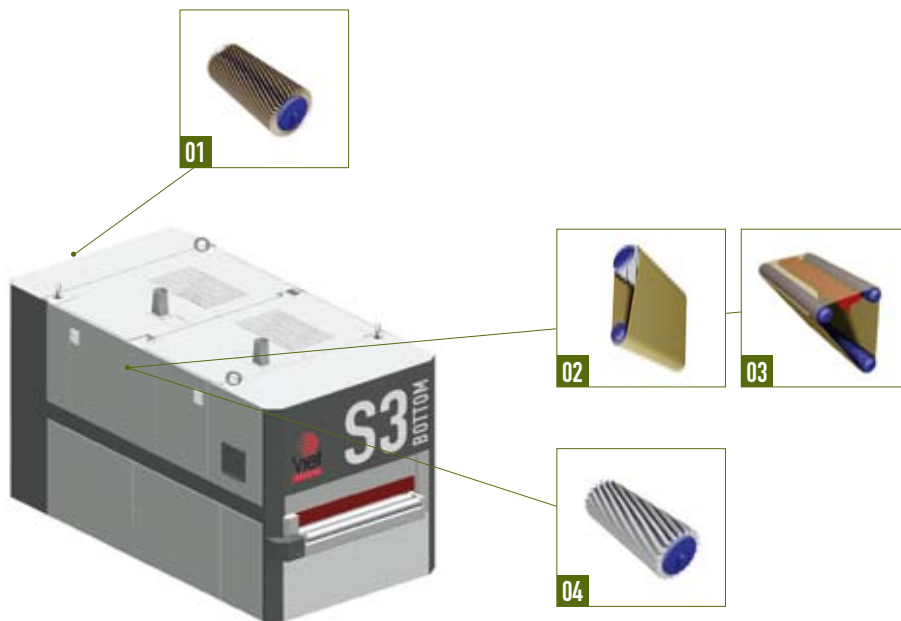
- 01 Spazzola pulizia pannello/
Brush cleaning panel
- 02 Soffiatore rotativo pulizia pannello/
Rotative blower cleaning panel
- 03 Soffiatore lineare pulizia pannello/
Linear blower cleaning panel
- 04 Barra antistatica/ Anti static bar
- 05 Rullo/ Drum
- 06 Tampone/ Pad
- 07 Combinato KRT/ Kombi KRT
- 08 Spin brush/ Spin brush
- 09 Piella HPG/ Unit HPG/
- 10 Trasversale compatto /
Compact cross belt
- 11 Trasversale/ Cross belt
- 12 Piano di trasporto a depressione/
Vacuum table



S3 BOTTOM

Larghezza lavoro / Working width	1100 mm	1350 mm
Dimensioni nastri / Sanding belt dimensions	2620 x 1130 mm	2620 x 1380 mm
Velocità avanzamento / Infeed speed	3 - 20 m/min	
Motore avanzamento / Infeed motor	4 HP (3 KW) - 15 HP (11 KW)	
Altezza piano di lavoro / Working table height	TM H900	
Altezza di lavoro / Working height	3-200	
Motore nastro / Belt motor	15 HP (11 KW) - 50 HP (40 KW)	

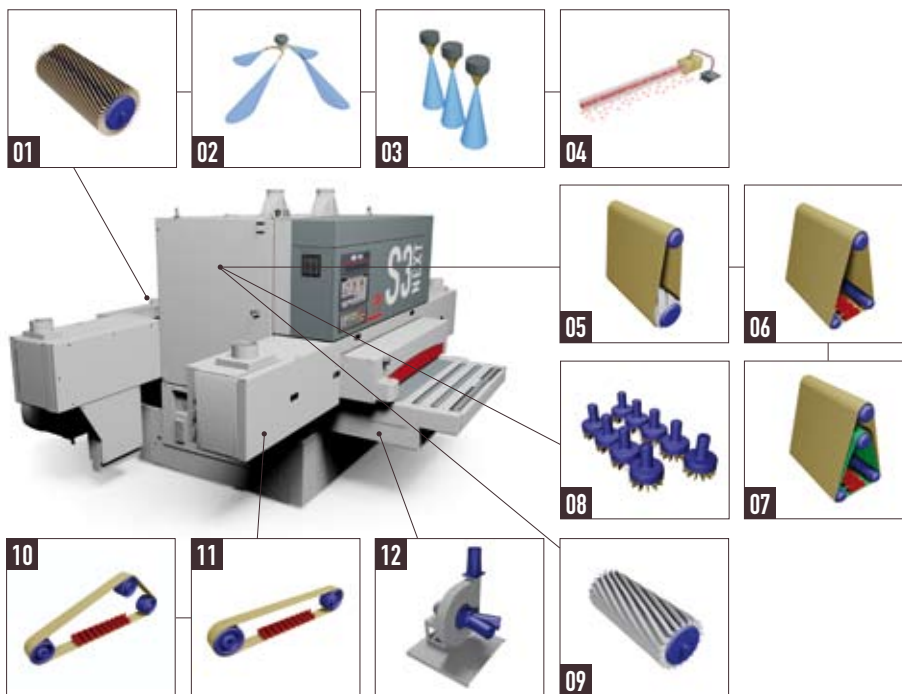
- 01 Spazzola pulizia pannello/
Brush cleaning panel
- 02 Rullo/ Drum
- 03 Tampone/ Pad
- 04 Piastra HPG/ Unit HPG



S3 NEXT

Larghezza lavoro / Working width	1350 mm	1600 mm
Dimensioni nastri / Sanding belt dimensions	2620x1130 mm	2620x1380 mm
Velocità avanzamento / Infeed speed	3 - 16 m/min	
Motore avanzamento / Infeed motor	4 HP (3 KW) - 15 HP (11 KW)	
Altezza piano di lavoro / Working table height	TM H900	
Altezza di lavoro / Working height	3-200	
Motore nastro / Belt motor	15 HP (11 KW) - 50 HP (40 KW)	

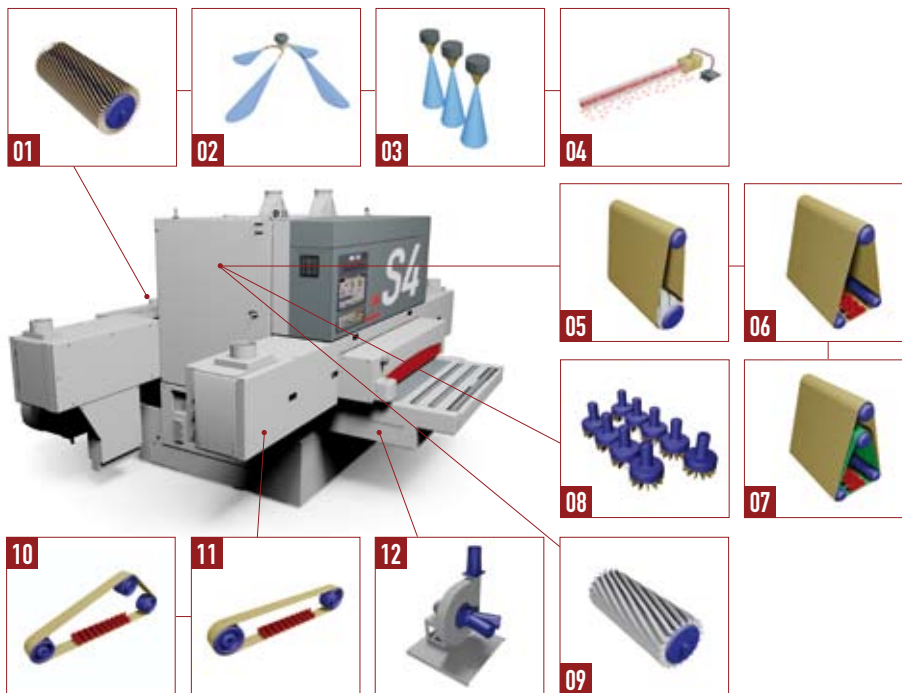
- 01 Spazzola pulizia pannello/
Brush cleaning panel
- 02 Soffiatore rotativo pulizia pannello/
Rotative blower cleaning panel
- 03 Soffiatore lineare pulizia pannello/
Linear blower cleaning panel
- 04 Barra antistatica/ Anti static bar
- 05 Rullo/ Drum
- 06 Tampone/ Pad
- 07 Superfinitore/ Superfinitore
- 08 Spin brush/ Spin brush
- 09 Piaffa HPG/ Unit HPG/
- 10 Trasversale compatto /
Compact cross belt
- 11 Trasversale/ Cross belt
- 12 Piano di trasporto a depressione/
Vacuum table



S4

Larghezza lavoro / Working width	1350 mm
Dimensioni nastri / Sanding belt dimensions	3250 x 1380 mm
Velocità avanzamento / Infeed speed	3 - 20 m/min
Motore avanzamento / Infeed motor	4 HP (3 KW) - 15 HP (11 KW)
Altezza piano di lavoro / Working table height	TM H900
Altezza di lavoro / Working height	3-200
Motore nastro / Belt motor	15 HP (11 KW) - 50 HP (40 KW)

- 01** Spazzola pulizia pannello/
Brush cleaning panel
- 02** Soffiatore rotativo pulizia pannello/
Rotative blower cleaning panel
- 03** Soffiatore lineare pulizia pannello/
Linear blower cleaning panel
- 04** Barra antistatica/ Anti static bar
- 05** Rullo/ Drum
- 06** Tampone/ Pad
- 07** Superfinitore/ Superfinitore
- 08** Spin brush/ Spin brush
- 09** Piastra HPG/ Unit HPG/
- 10** Trasversale compatto /
Compact cross belt
- 11** Trasversale/ Cross belt
- 12** Piano di trasporto a depressione/
Vacuum table



SPINBRUSH

Larghezza lavoro / Working width	1350 mm	1600 mm
Numero utensili / Number of tools	11	13
Velocità avanzamento / Infeed speed	4 - 19 m/min	
Motore avanzamento / Infeed motor	3 HP (2,2 KW)	
Altezza piano di lavoro / Working table height	TM H900	
Altezza di lavoro / Working height	3-160	
Motore nastro / Belt motor	5,5 HP (4 KW)	



Spin brush/ Spin brush



SCS / SCS

Il pannello di controllo SCS consente la gestione completa della macchina e di tutti gli accessori aggiuntivi. Il sistema SCS è la soluzione ideale per comandare con soemplicità macchine anche dotate di tampone elettronico. / The SCS control panel allows the complete management of the machine and all the additional accessories. The SCS system is the ideal solution for an easy control of machines that also have an electronicpad.



IPC compact 8,5" / Soffiatore ASS

Il pannello di controllo COMPACT Touch Screen offre la completa gestione di macchine composte con un massimo di 4 gruppi complete di accessori. La grafica intuitiva e la semplicità d'uso lo rende idoneo ad ogni tipologia di configurazione. / The COMPACT Touch Screen control panel offers the complete management of machines consisting of a maximum of 4 groups complete with accessories. The intuitive graphics and simple usage make it suitable for all types of configuration.



IPC control 15" / Soffiatore CSS

Il pannello IPC 15" Touch Screen esprime la massima tecnologia di gestione delle levigatrici Viet. Il sistema può governare tutte le funzionalità HW e SW della macchina tramite le icone dello schermo. Questo rende rapide ed intuitive le regolazioni dei parametri per l'operatore. / The IPC 15" Touch Screen panel offers maximum management technology for Viet honing machines. The system can control all HW and SW functions of the machine through icons on the screen. This allows the regulation of parameters to be fast and intuitive for the operator.

Viet Italia Spa

Via Montefeltro, 11 · 61100 Pesaro · Italia · Tel. +39.0721.401997 Fax +39.0721.23908 / 402160 · www.viet.it · viet@viet.it